



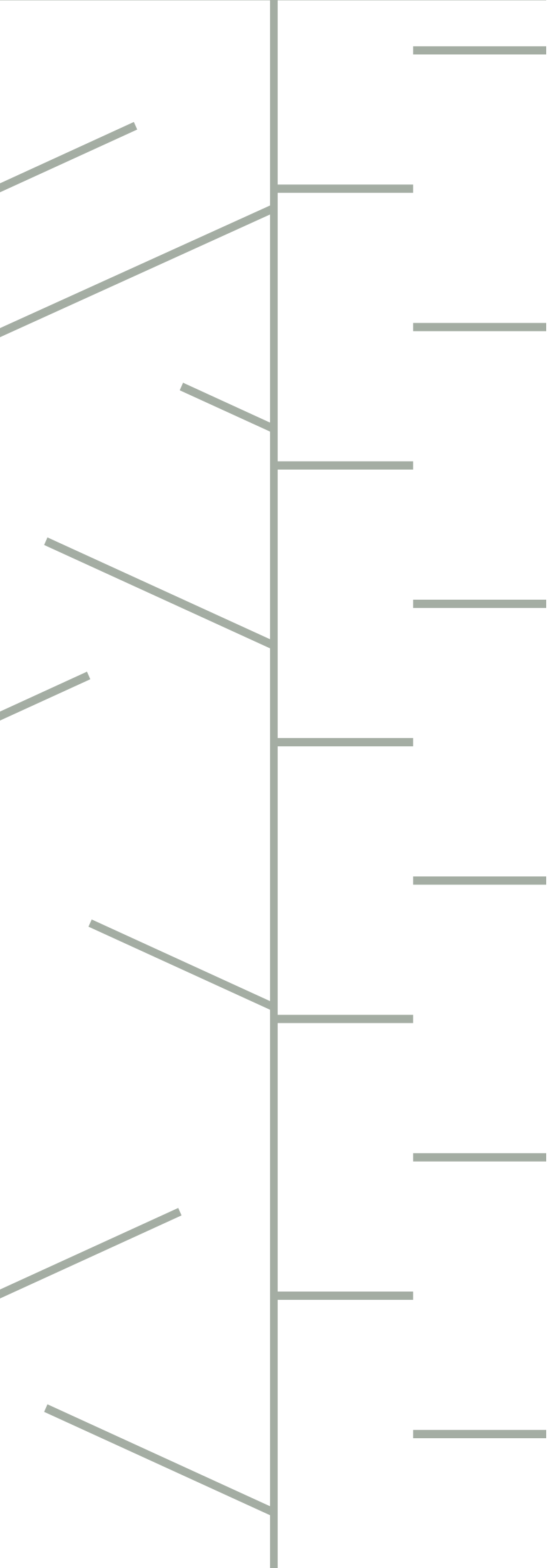
FUGGO

Design
Sebastiano Canzano

FTILE
ITALIAN TILES DESIGN

Una retta, e in particolare una breve retta che si ispessisce, rappresenta un caso analogo a quello del punto che cresce: anche qui c'è da domandarsi: in quale momento si estingue la linea come tale e in quale momento nasce una superficie?
[Vasilij Kandinskij]

A straight line, particularly a short line that thickens, is similar to a growing dot: also here, one should wonder: at what moment does the line cease to exist as such and a surface arise?
[Vasilij Kandinskij]



FUGGO

Design
Sebastiano Canzano

Fuggo 1 [10x60]
4 colori
Fuggo 2 [10x55,3]
4 colori
Fuggo 1 [3,9x23,62]
4 colors
Fuggo 2 [3,9x21,77]
4 colors

FUGGO 01

Nell'intento di limitare le tanto odiate fughe nei rivestimenti, spesso siamo portati alla scelta di lastre di grandi dimensioni, con tutte le complessità che questo comporta legate al trasporto in cantiere e alla delicatezza nel tagliare e movimentare un materiale così grande e sottile.

Con **Fuggo** l'intenzione esplicita è di ribaltare il concetto, restituire dignità alla fuga e assegnarle un ruolo da protagonista, trasformandola in risorsa. La piastrella funge così da base e si fonde con la capillarità delle fughe in un unicum di grande impatto estetico e infinitamente ripetibile. Le tanto odiate linee rette diventano matrici di pattern nei quali si perde miracolosamente la lettura della singola piastrella.

In order to limit the much hated leakages in coatings, we often tend to choose large slabs, with all the troubles that this choice entails: difficulties in transporting the material to the construction site as well as the careful approach to be adopted as for cutting and handling such a big yet very thin material.

Fuggo explicitly aims to overturn this concept and restore dignity to leakages, assigning it a leading role, so that a problem becomes a resource. Tiles serve as a basis and merge with the capillarity of the leakages, thus creating a consistent "unicum" of great aesthetic impact and endlessly repeatable. The much hated leakages now create patterns where single tiles are miraculously invisible.

Fuggo 01 nasce da un semplice ricordo adolescenziale. Negli anni '80 esisteva un ghiacciolo con lo stecco in plastica di colori differenti. Lo stecco era intagliato appositamente per costruire, attraverso gli incastri, oggetti dalle forme più disparate. L'idea era geniale: più ne mangiavi, più erano grandi le tue costruzioni.

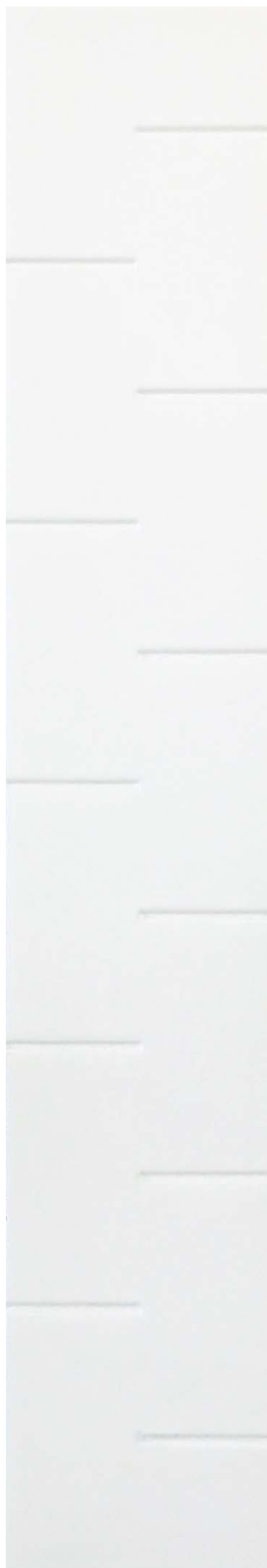
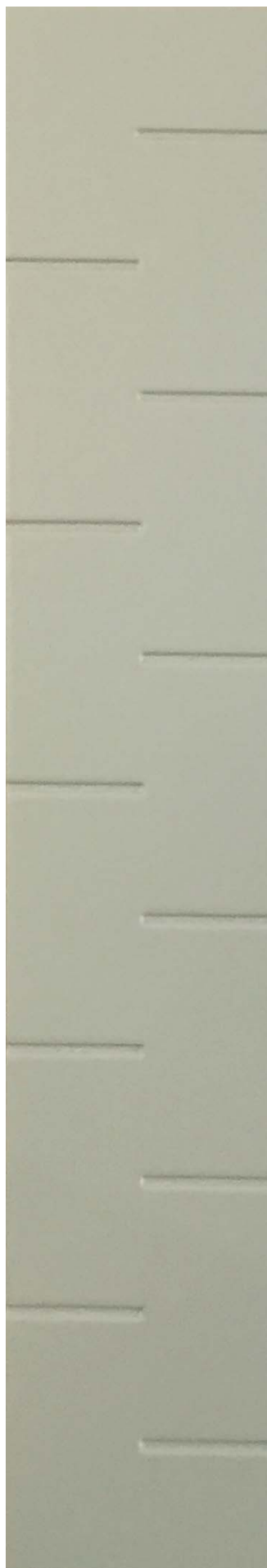
Fuggo 01 comes from a simple youth memory. In the '80s there was a popular popsicle with a plastic stick coming in different colors. The stick was specially carved to construct objects of many different shapes through its joints. The idea was brilliant: the more you ate, the bigger your buildings would be.

GREY 10

GREEN 10

WHITE 10

BLACK 10



FUGGO 01 WHITE





FUGGO 01 GREY / BLACK





FUGGO 01 BLACK / GREY





FUGGO 02

Fuggo 02 è una ulteriore evoluzione estetica nella quale è stato sufficiente modificare leggermente la forma della piastrella ed inclinare gli intagli delle fughe per ottenere un pattern completamente diverso che richiama il mondo vegetale.

Fuggo 02 is another aesthetic evolution where the shape of the tile and the grooves of the leakages have been slightly changed in order to obtain a completely different pattern that recalls the plant world.

GREY 10



GREEN 10



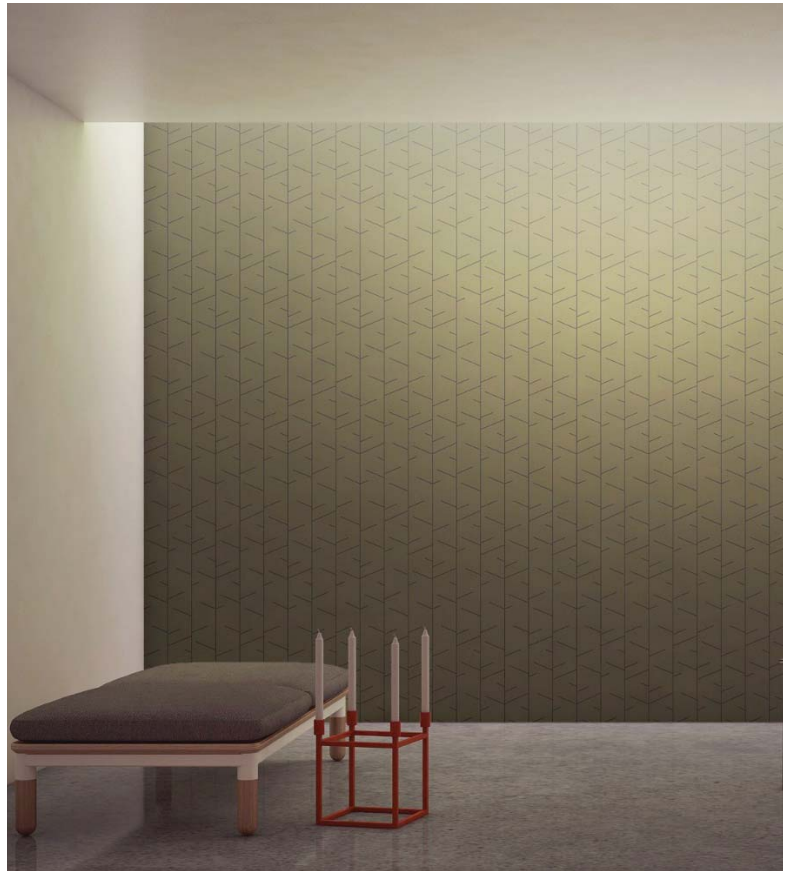
WHITE 10



BLACK 10



FUGGO 02 BLACK / GREEN





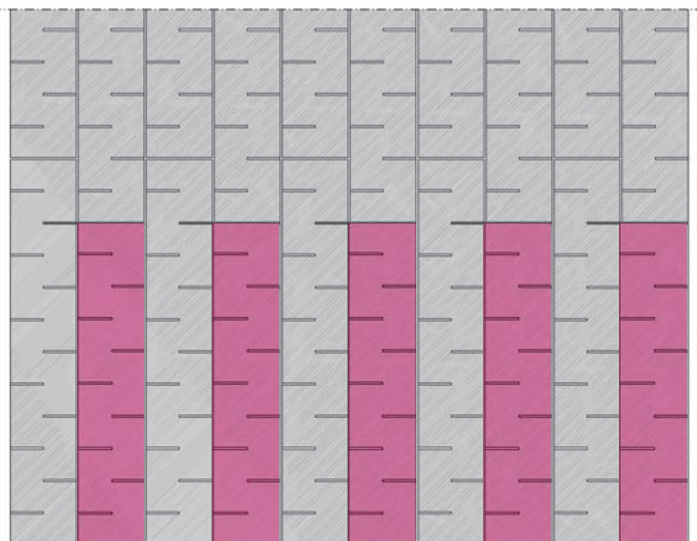
FUGGO 02 WHITE





FUGGO SCHEMI DI POSA / LAYING SCHEMES

FUGGO 1

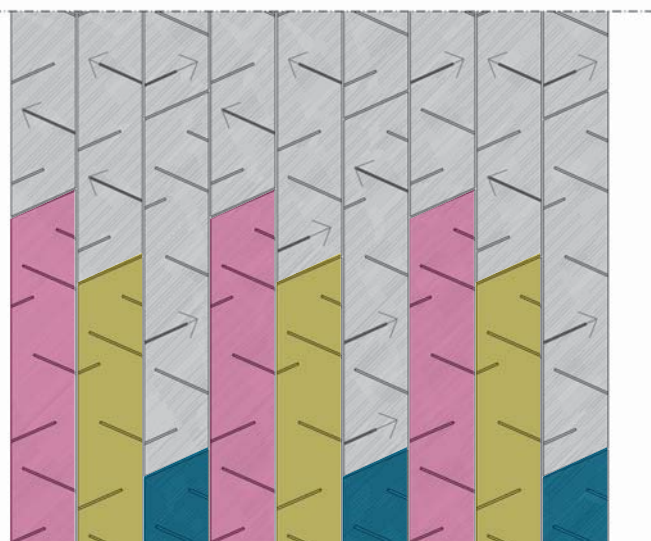
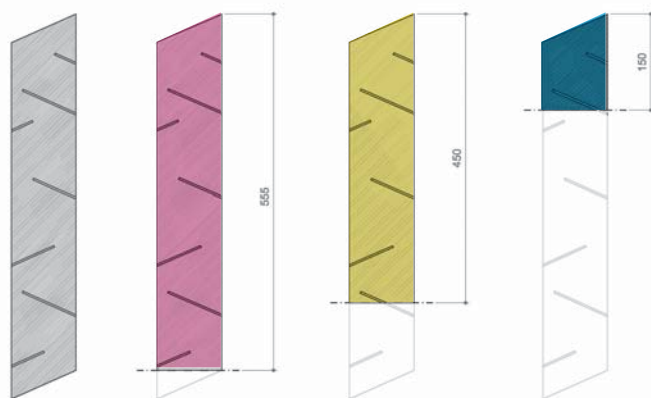


Dimensioni in mm

Per la corretta installazione del prodotto è indispensabile un distanziale di 3mm tra le piastrelle

Per la posa in opera vi suggeriamo di utilizzare Kerapoxy Mapei - Fugalite Bio Kerakoll

FUGGO 2



Dimensions in mm

For a correct installation, please use a 3 mm spacer between the tiles

For installation we suggest you use Kerapoxy Mapei - Fugalite Bio Kerakoll

FUGGO SCHEDA TECNICA / TECHNICAL DATA

Materiale: gres porcellanato smaltato

Matter: glazed gres porcelain

Finitura: mat

Finish: mat

Dimensione: Fuggo 01: 10x60 cm / Fuggo 02: 10x55,3 cm

Size: Fuggo 01: 3,9x23,62 inch / Fuggo 02: 3,9x21,77 inch

Spessore: 9 mm

Thickness: 0,35 inch

COLORI E ASSORTIMENTO COLORS AND CHOICE

	GREY	GREEN	WHITE	BLACK
FUGGO 01	●	●	●	●
FUGGO 02	●	●	●	●

PACKING

FUGGO 01

PCS/BOX	MQ/BOX	KG/BOX	BOX/PALLET	MQ/PALLET	KG/PALLET
PCS/BOX	SQM/BOX	KG/BOX	BOX/PALLET	SQM/PALLET	KG/PALLET
15	0.90	17.1	63	56.70	1100

FUGGO 02

PCS/BOX	MQ/BOX	KG/BOX	BOX/PALLET	MQ/PALLET	KG/PALLET
PCS/BOX	SQM/BOX	KG/BOX	BOX/PALLET	SQM/PALLET	KG/PALLET
15	0.83	15.8	63	52.29	1005



CONFINDUSTRIA CERAMICA



Ceramic Tiles of Italy



Ceramica Incontro

Fittile è la nuova linea di produzione di rivestimenti e pavimenti in ceramica di piccolo formato di **Ceramica Incontro** srl, azienda produttrice di battiscopa in ceramica dal 1976.

Fittile is the new small format covering and pavements product line of **Ceramica Incontro** srl, specialized in the production of ceramic skirting since 1976.

Graphic design, art direction
Lella Povia

Designed and printed in Italy,
2019



fittile

ITALIAN TILES DESIGN

S.P. 231 Km. 34,200 | 70033 Corato Ba Italy
T +39 080 8983701 | F +39 080 8983701
E-mail: info@fittile.it | www.fittile.it